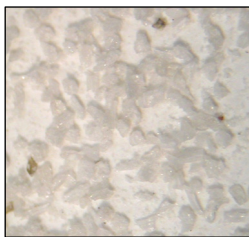


ESPECIFICACIONES TECNICAS DE PRODUCTO Edic .2007

PIEDRA PÓMEZ

Características Generales.



Es un abrasivo natural obtenido por trituración y posterior molienda de Piedra Pómez. Las partículas de esta roca volcánica, poseen variadas formas predominando las alargadas y las angulosas.

Sus poros cerrados le confieren una baja densidad, por lo que el comportamiento al impacto es muy ligero. Su dureza media, alta friabilidad y bajo poder abrasivo, producen un efecto muy suave sobre la superficie trabajada.

Características químicas. Análisis Típico (%)

SiO ₂	Al ₂ O ₃	Fe ₂ O ₃	CaO	Na ₂ O	K ₂ O	H ₂ O
71	12,8	1,75	1,36	3,23	3,83	3,88

Indicios: FeO + MnO + SO₃ + MgO + CO₂ + TiO₂ + P₂O₅

Densidad aparente: 0,7 (0,4 a 0,9) g/cm³ Peso específico: 2,3 g/cm³
Dureza: 5 / 6 Mohs

Distribución granulométrica. Granulometrías disponibles.

Tipo	XXX	FF	3/0B	1/0N	0.1/2N	G-1
Tamaño	0-50µm	0-89 µm	0-138 µm	0-227 µm	151-188 µm	209-277 µm

Seguridad e Higiene.

Es altamente pulverulento, por lo que deben tomarse medidas técnicas de captación o confinamiento del polvo generado. No es aconsejable trabajar en húmedo. No contiene Sílice libre, no tiene riesgos de silicosis. No es peligroso para la salud. El uso de máscara y equipo de protección, en trabajos de chorreo, es obligatorio.

Aplicaciones típicas.

Aconsejado: proyección en seco mediante pistola Venturi a baja presión.
Limpieza de superficies delicadas en construcción civil y monumental tales como estucos, esgrafiados, bajorrelieves, y de forma general, todas aquellas superficies en las que sea deseable una aplicación suave. Aplicable, también, a superficies metálicas, para matizado muy leve.