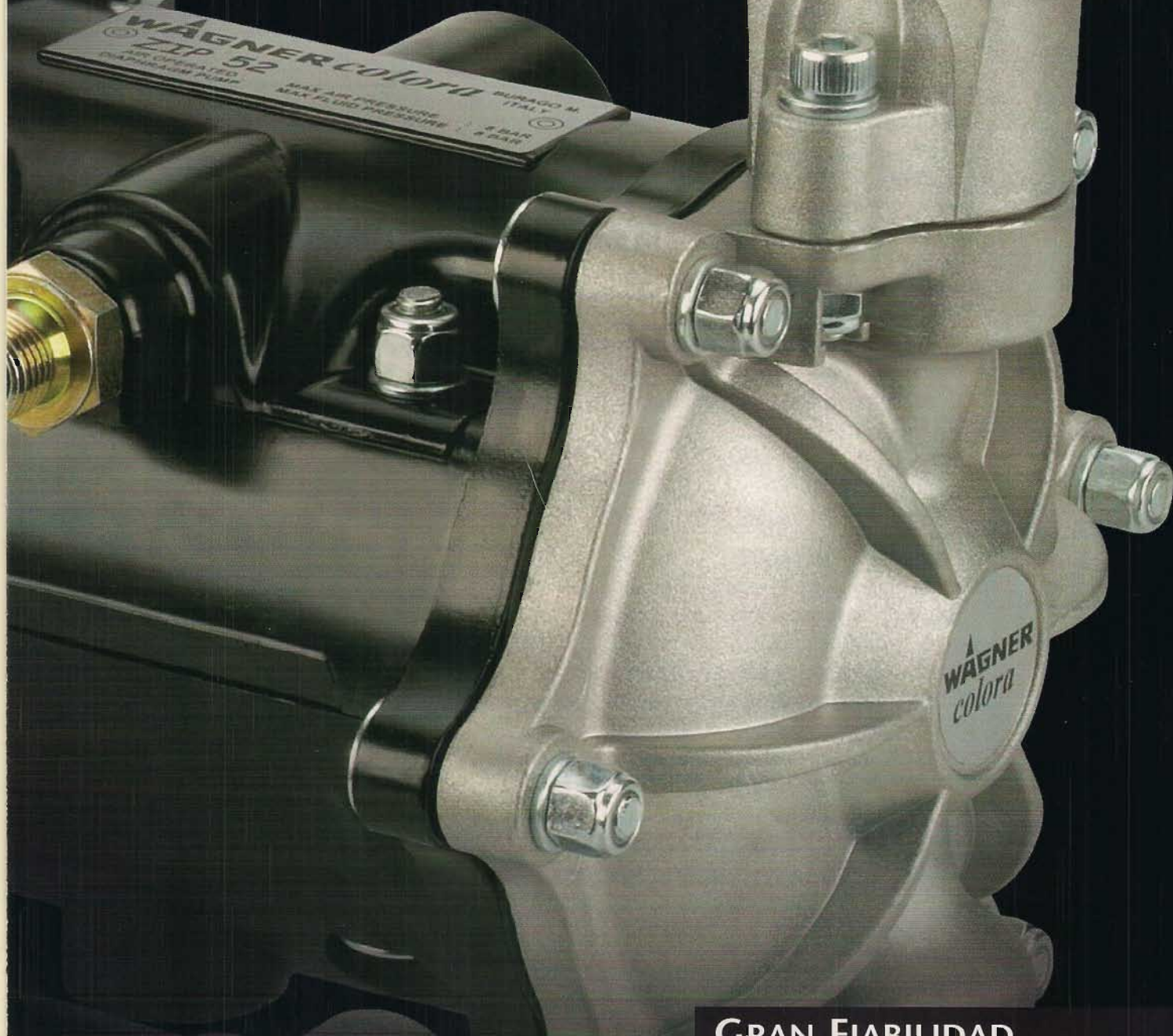


BOMBAS NEUMÁTICAS DE MEMBRANA DOBLE

ZIP 52 - ZIP 80

PUMP TECHNOLOGY
DIMENSIONES COMPACTAS, PRESTACIONES ELEVADAS



WAGNER *colora*

GRAN FIABILIDAD

GRAN CAPACIDAD

BAJO CONSUMO DE AIRE

ZIP 52 - ZIP 80

Bomba de membrana doble accionada por aire.

Ideal para el transporte, transferencia y presurización de líquidos en general, incluidos líquidos corrosivos, abrasivos y de alta densidad.

Aplicaciones:

- Transferencia de pinturas y disolventes
- Transferencia y circulación de tintas flexográficas
- Dosificación de productos químicos
- Rellenado y vaciado de depósitos y recipientes en general
- Alimentación de productos adhesivos de baja viscosidad
- Alimentación de sistemas de pintura por pulverización, rodillo y niebla
- Alimentación de aceites y pasta cerámicas con maquinas serigráficas
- Alimentación de sistemas para pulverización de pinturas y enlucidos cerámicos
- Alimentación de cabezales de atomización para baños y humidificación
- Circulación y bombeo de líquidos de baja viscosidad
- Extracción de agua y desechos líquidos
- Evacuación de líquidos de exhaustación
- Movimientos de aguas subterráneas

Productos procesables:

Pinturas, disolventes, esmaltes y enlucidos cerámicos, tintas flexográficas, resinas, adhesivos, colas, colorantes, tinturas, lubricantes, aceites vegetales y minerales, materiales separadores, aislantes, ácidos, sustancias cáusticas, productos químicos en general, productos alimenticios, líquidos inflamables, lodos de baja viscosidad, agua...

Motor "RUNNER" diseñado específicamente para **REDUCIR EL CONSUMO DE AIRE** y **OFRECER ELEVADAS PRESTACIONES** con la **MÁXIMA FIABILIDAD**. No necesita lubricación y **NO SE BLOQUEA** por problemas de hielo y condensación.

Válvula de seguridad de sobrepresión de aire **INTEGRADA EN EL MOTOR.**

Válvula piloto con **DISPOSITIVO CONTRA PÉRDIDA DE VELOCIDAD**, premontada y fácil de sustituir.

Umbral de arranque con **VALORES MÍNIMOS DE PRESIÓN**, gracias a la reducida fricción.

Posibilidad de conexión al **DISPOSITIVO CONTROLADOR DE IMPULSOS.**

BAJO NIVEL DE RUIDO gracias al silenciador integrado.



Zip 52
Modelo en aluminio



Zip 52
Modelo en polipropileno



AMPLIA COMPATIBILIDAD QUÍMICA, debido a que todas las juntas tóricas son de PTFE.

Gran eficacia incluso con líquidos viscosos, gracias a amplios pasos de producto de **DIMENSIONES COMPACTAS**.

NINGÚN TREFILADO de productos. La bomba está totalmente empernada. Apriete de los pernos con una única herramienta.



Zip 80



Zip 52

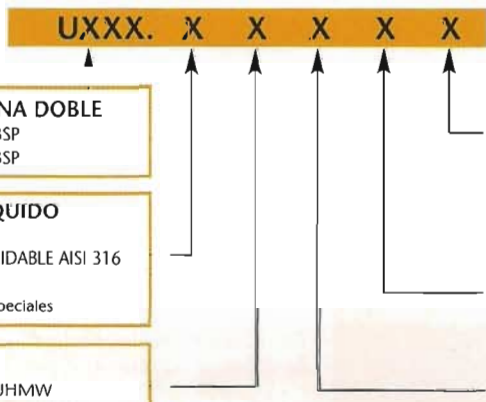
Membranas reforzadas para ofrecer una **LARGA VIDA ÚTIL**.

36 OPCIONES de conexión para aspiración y alimentación.

BOMBA NEUMÁTICA DE MEMBRANA DOBLE
 U550 ZIP 52 conexión para líquidos de 1/2" BSP
 U555 ZIP 80 conexión para líquidos de 3/4" BSP

PIEZAS EN CONTACTO CON EL LÍQUIDO
 A ALUMINIO R PPS
 F PVDF CONDUCTOR S ACERO INOXIDABLE AISI 316
 P POLIPROPILENO Q AL/NÍQUEL
 C POLIPR. CONDUCTOR Z Materiales especiales

MEMBRANA
 T PTFE H Polietileno UHMW
 X SANTOPRENO Z Materiales especiales



OPCIONES DE ASPIRACIÓN / ALIMENTACIÓN

1	Lateral sx - Lateral sx
2	Lateral sx - Vertical
3	Vertical - Lateral sx
4	Vertical - Vertical
5	Vertical - Horizontal delantera
6	Horizontal delantera - Horizontal delantera
7	Universal - Universal
8	Bocas independientes - Bocas independientes
0	VERSIÓN ESPECIAL

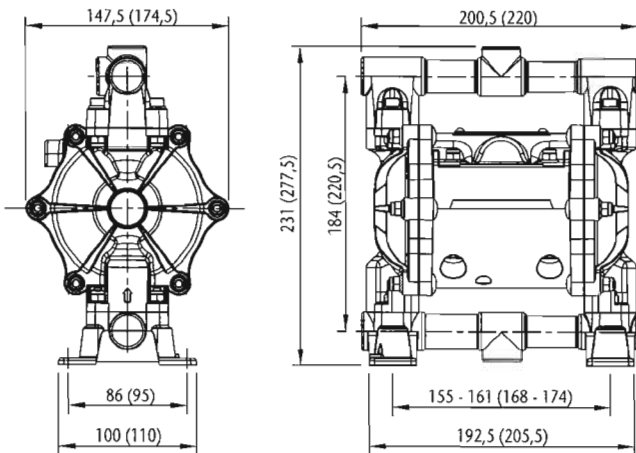
BOLAS

D	ACETAL	T	PTFE
S	ACERO INOXIDABLE	Z	Materiales especiales

SEDI

F	PVDF	R	PPS
S	ACERO INOXIDABLE	Z	Materiales especiales
P	POLIPROPILENO		

Datos Técnicos



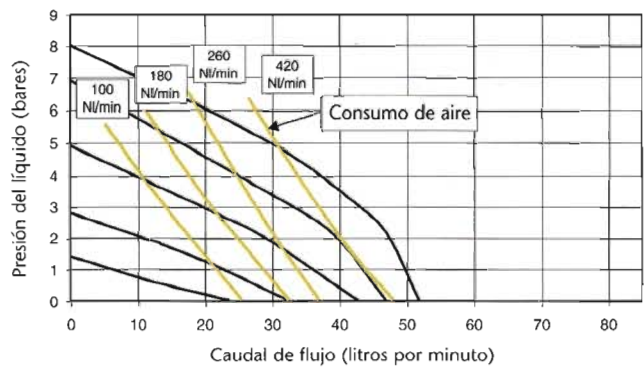
Dimensiones en mm: ZIP 52 (ZIP 80) versión en aluminio

Características de la bomba	ZIP 52	ZIP 80
Presión máxima del líquido (bares)	7.8	7.9
Presión de alimentación de aire (bares)	1-8	1-8
Capacidad máxima** (litros/minuto)	52	80
Capacidad por ciclo (litros)	0,108	0,225
Frec. máxima recomendada (ciclos/min.)	370	300
Aspiración máxima en seco (m)	4,8	4,9
Diámetro máx. de sólidos bombeables (mm)	2	3
Nivel de ruido* (dBA)	76	73
Temperatura máx. de servicio** (°C)	90	90
Diámetro de la conexión del líquido (BSP)	1/2"	3/4"
Diámetro de la conexión del aire (BSP)	1/4"	1/4"
Peso del modelo polipropileno (Kg)	3.15	4.20
Peso del modelo aluminio (Kg)	3.66	5.30
Peso del modelo de acero inoxidable (Kg)	6.05	8.70

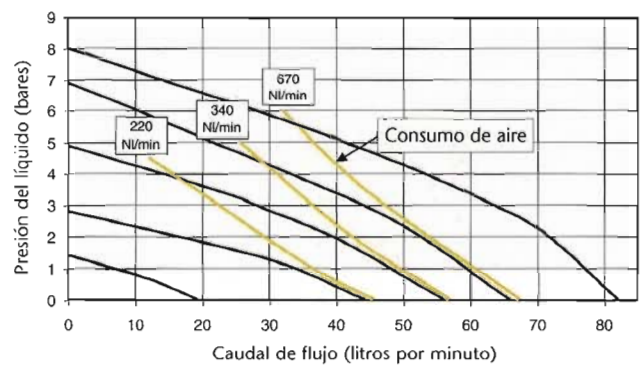
* Laeq - Funcionamiento a 4,8 bares y 50 ciclos/minuto.

** Bomba metálica con membranas de PTFE y válvulas metálicas

ZIP 52



ZIP 80



Las curvas corresponden a los modelos de aluminio con membranas de PTFE

Accesorios

Alimentación de aire	
P123.00	Regulador de la presión del aire
P903.00	Manómetro 0-10 bares
T600.523	Kit de regulación de aire para flexografía
Kit de aspiración para depósito	
T600.xxx	Tapa para depósito de 25 litros
T600.xxx	Tapa para depósito de 25 litros con agitador neumático
T600.xxx	Tapa para depósito de 200 litros
T600.xxx	Tapa para depósito de 200 litros con agitador neumático
T600.561	Adaptador con pescante de PP para depósitos de 200 litros - conexión de 2"
T4009.00	Pescante de inoxidable flexible para depósitos de 200 litros

Contadores de ciclos - Frecuenciómetros	
U900.8025	Cuadro de contador de ciclos / frecuenciómetro (digital)
U900.8164	Alarma de frecuencia de ciclos (digital)
U900.8166	Parada de bomba - marcha en vacío (neumática)
T600.508	Kit de conexión de cuadros digitales
Soporte para pared	
T600.573	Bridas para paredes ZIP 52 y ZIP 80
Reg. de presión - Dispositivo antipulsaciones - filtro (FFC)	
T0180.00A	Controlador de flujo de precisión (FFC) de Consistal con filtro de 100 mallas
T0180.00AI	Controlador de flujo de precisión (FFC) inoxidable con filtro de 100 mallas
P902.00	Manómetro 0-6 bares

Filiales y centros de asistencia en toda Italia

WAGNERcolora

WAGNERcolora s.r.l.

Via Fermi, 3 - 20040 Burago di Molgora (MI)

Tel. +39 039 62502.1 - Fax. +39 039 6851800

http://info@wagnercolora.com